



**КОМИТЕТ ИМУЩЕСТВЕННЫХ ОТНОШЕНИЙ
АДМИНИСТРАЦИИ ПЕРМСКОГО МУНИЦИПАЛЬНОГО ОКРУГА**

РЕШЕНИЕ
о размещении объектов № 3079

Пермский край
Пермский округ

07.11.2023

Комитет имущественных отношений администрации Пермского муниципального округа разрешает Акционерному обществу «Газпром газораспределение Пермь» (ИНН 5902183841, ОГРН 1025900512670, почтовый адрес: 614000, г. Пермь, ул. Петропавловская, 43)

размещение объекта «Газопровод-ввод до границы земельного участка по адресу: Луговая ул 42, с. Бершеть» (газопровод давлением до 1.2 Мпа, для размещения которого не требуется разрешения на строительство)

на землях государственная собственность на которые не разграничена

на срок 1 год

Местоположение: Пермский край, Пермский муниципальный округ, с. Бершеть

Приложение: схема предполагаемых к использованию земель или части земельного участка.

Особые условия использования:

- 1) При размещении газопровода учесть параметры ширины проезда улично-дорожной сети, во избежание сужения полосы отвода дороги.
- 2) При условии получения разрешения на производство земляных работ.

Заместитель председателя комитета



М.В. Королева

(подпись, печать)

Схема предполагаемых к использованию земель или части земельного участка

Объект: "Газопровод-ввод до границы земельного участка по адресу: Луговая ул 42, Бершеть с"

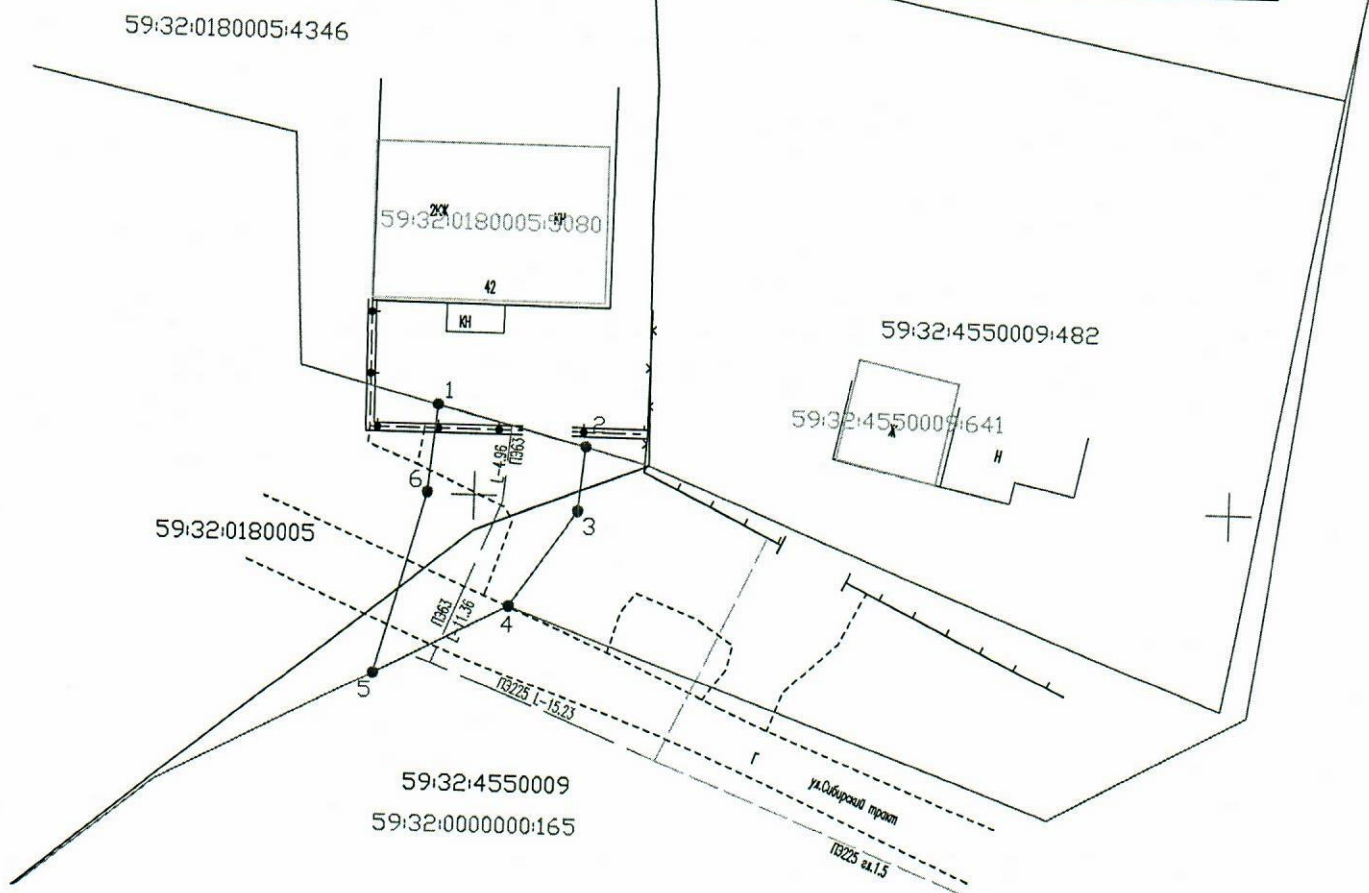
Местоположение: Пермский край, Пермский муниципальный округ, с. Бершеть

Площадь земель или части земельного участка, кв.м.: 126

Категория земель: земли населённых пунктов

Вид разрешенного использования земельного участка: отсутствует

№ точки границы	Каталог координат (МСК-59), м	
	X	Y
1	489305.84	2240047.48
2	489303.29	2240057.27
3	489299.14	2240056.86
4	489292.98	2240052.44
5	489288.41	2240043.66
6	489300.12	2240046.91



Масштаб 1:500

Условные обозначения:

1 2

- граница предполагаемых к использованию земель или части земельного участка
- граница земельного участка ранее учтенного в ЕГРН
- граница кадастрового квартала
- кадастровый номер квартала
- кадастровый номер земельного участка в кадастровом квартале
- проектируемый газопровод-ввод (в подземном исполнении)
- существующий газопровод

59:32:0180005

59:32:0180005:4346

Описание границ смежных землепользователей:

от т.2 до т.4, от т.5 до т.1 - земли неразграниченной государственной (муниципальной) собственности от т.1 до т.2 - земельный участок с кадастровым номером 59:32:0180005:4346

от т.4 до т.5 - земельный участок с кадастровым номером 59:32:0000000:165

Заявитель

(подпись, расшифровка подписи)

МП

(для юридических лиц и ИП)

Косачев О.В., по доверенности

№ 1853 от 28.12.2022

Верно